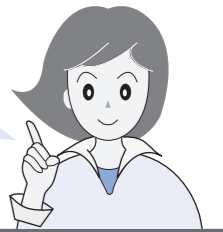


# Техническое обслуживание

Для длительного срока службы и эффективной очистки необходимо регулярное техническое обслуживание.

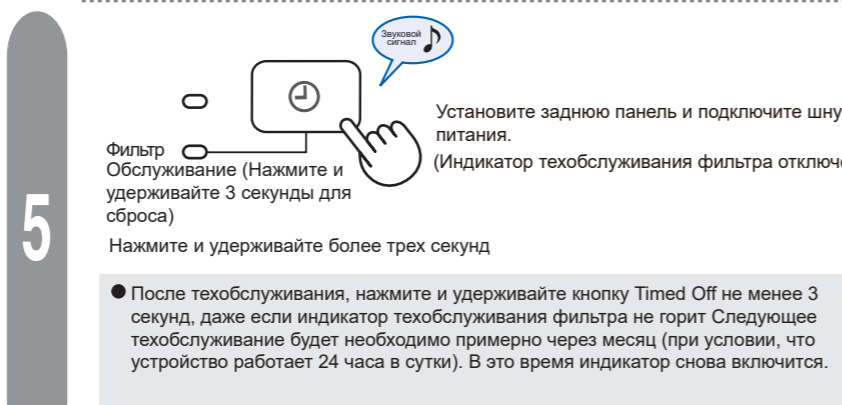
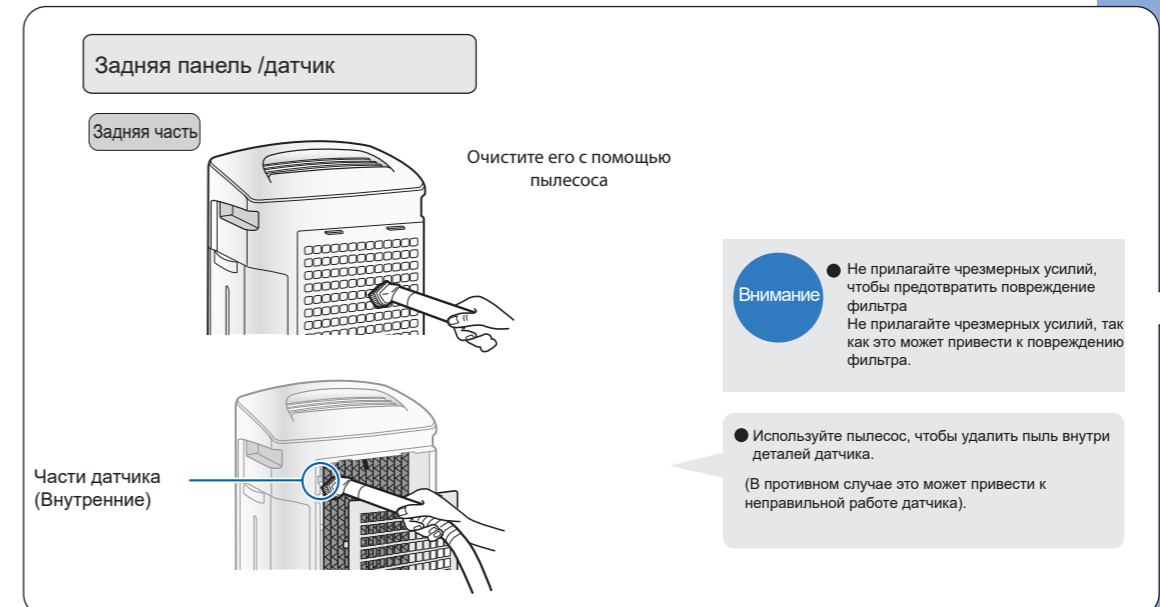
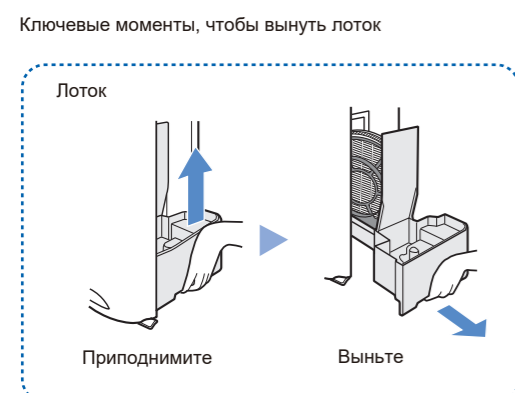
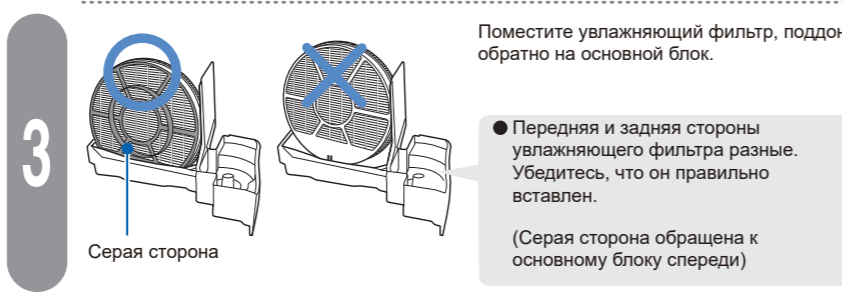
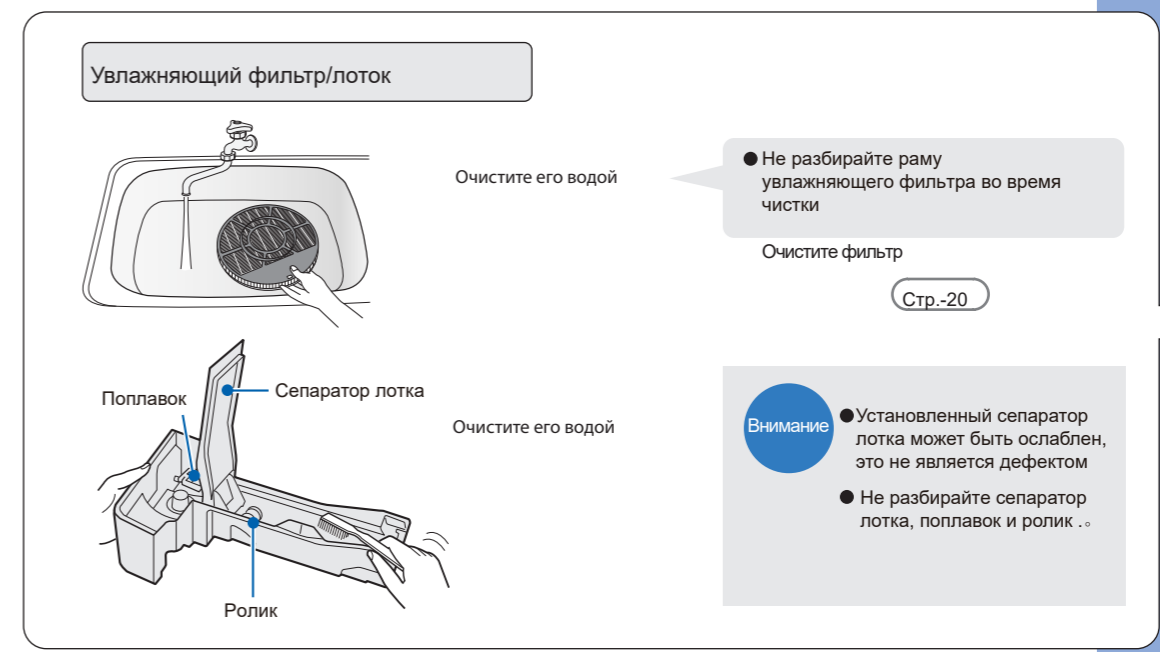
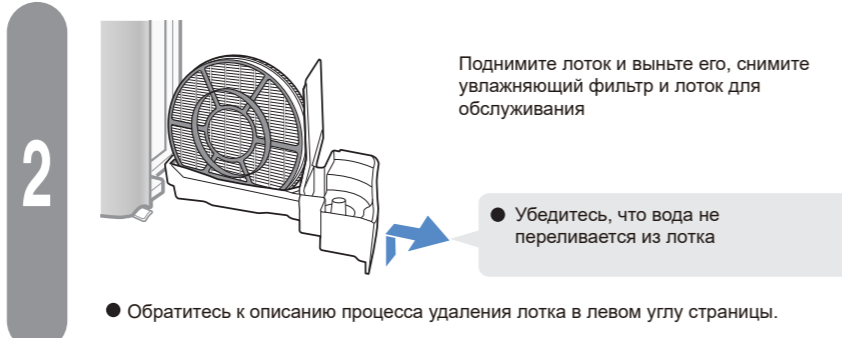
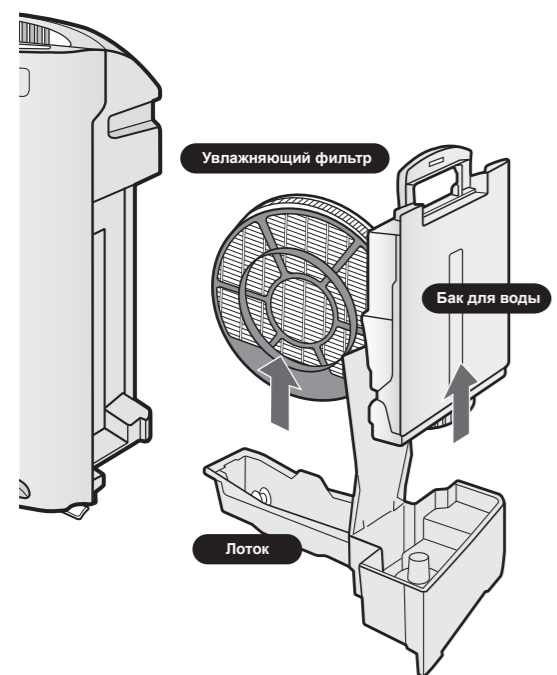
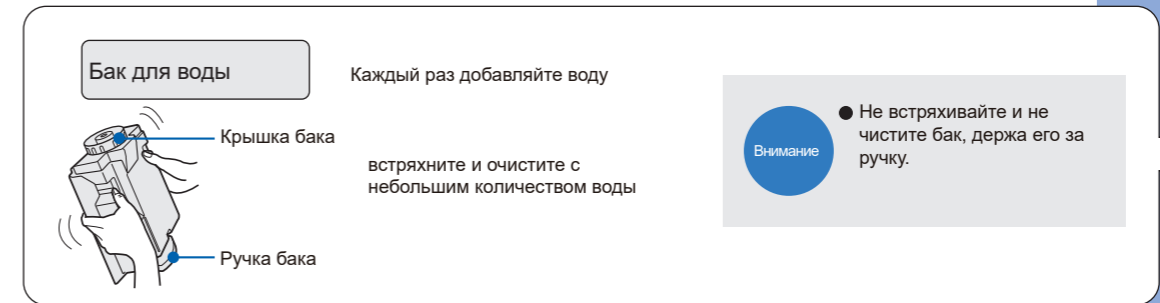
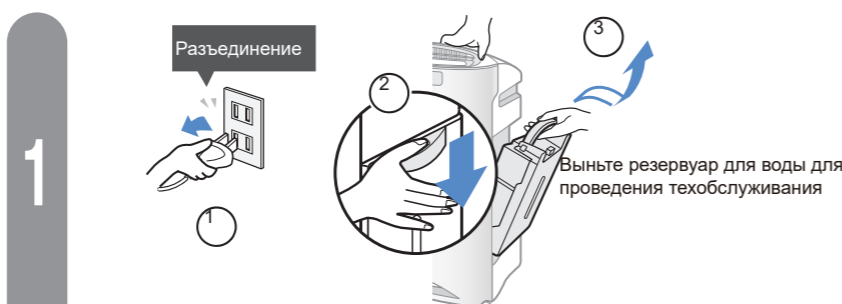


## Техническое обслуживание, когда включен «индикатор технического обслуживания фильтра»

Оранжевый индикатор будет гореть, если устройство работает 24 часа в сутки около одного месяца (720Н).

Раз в месяц

Техническое обслуживание резервуара для воды, увлажняющего фильтра, поддона, задней панели и датчиков обозначены индикаторами.



**Внимание**

- Регулярно меняйте воду в лотке (В противном случае это может привести к появлению плесени или бактерий, что, в свою очередь, приведет к появлению неприятного запаха.)

Обратитесь к пункту R20 для получения информации о техническом обслуживании, если устройство слишком грязное или появился неприятный запах.