

PLA-M EA2

КАССЕТНЫЙ ВНУТРЕННИЙ БЛОК

Обновление
2022

Plasma Quad Connect
Опция

3D I-see Sensor



Декоративные панели

PLP-6EAE (с датчиком «3D I-SEE»)
PLP-6EAJ (с механизмом спуска/подъема фильтра и приемником ИК-сигналов)

3,6–13,4 кВт (ОХЛАЖДЕНИЕ-НАГРЕВ)

ОПИСАНИЕ

- Дизайн декоративной панели подходит для офисных и торговых помещений.
- Горизонтальное распределение воздушного потока удобно для помещений с невысокими потолками, так как исключает прямое попадание охлажденного воздуха в рабочую зону.
- ИК-датчик дистанционного измерения температуры с углом обзора 360° — «3D I SEE 360°».
- Встроенный дренажный насос (до 850 мм от уровня панели).
- Независимое регулирование воздушных заслонок с пульта управления (кроме PAC-YT52CRA и PAR-SL97A-E).
- Встроенная функция ротации и резервирования.
- Гладкие пластиковые жалюзи.
- Регулируемый напор воздуха.
- Возможность подключения настенных или беспроводных пультов.

| Пульт управления заказывается отдельно | | | |
|--|-------------|--------------|-------------------|
| Настенные проводные пульты | | | |
| | PAC-YT52CRA | PAR-41MAR | PAR-CT01MAR-SB/PB |
| Беспроводные пульты | | | |
| | PAR-SL97A-E | PAR-SL101A-E | |
| Для беспроводного управления требуется приемник ИК-сигналов PAR-SE9FA-E (для PLP-6EAE) | | | |
| Управление «3D I-See» | | | |
| | — | Есть | Есть |

| Параметр / модель | | PLA-M35EA2 | PLA-M50EA2 | PLA-M60EA2 | PLA-M71EA2 | PLA-M100EA2 | PLA-M125EA2 | PLA-M140EA2 |
|--|--|--|------------------|--------------------------|--|--|---------------------|-------------|
| Холодопроизводительность | кВт | 3,6 | 5,5 | 6,1 | 7,1 | 9,5 | 12,5 | 13,4 |
| Теплопроизводительность | кВт | 4,1 | 6,0 | 7,0 | 8,0 | 11,2 | 14,0 | 16,0 |
| Потребляемая мощность | кВт | 0,03 | 0,03 | 0,03 | 0,04 | 0,07 | 0,10 | 0,10 |
| Расход воздуха (низк-сред1-сред2-выс) | м³/ч | 660-780-900-960 | 720-840-960-1080 | 840-1020-1140-1260 | 1140-1380-1560-1740 | 1260-1500-1680-1860 | 1440-1560-1740-1920 | |
| Рабочий ток | A | 0,20 | 0,22 | 0,24 | 0,27 | 0,46 | 0,66 | 0,66 |
| Уровень звукового давления | дБ(A) | 26-28-29-31 | 27-29-31-32 | 28-30-32-34 | 31-34-37-40 | 33-37-41-44 | 36-39-42-44 | |
| Уровень звуковой мощности | дБ(A) | 51 | 54 | 56 | 61 | 65 | 65 | |
| Вес: блок/декоративная панель | кг | 19/5 | 19/5 | 21/5 | 21/5 | 24/5 | 26/5 | 26/5 |
| Размеры ШxДxВ | мм | 840x840x258 (декоративная панель 950x950x40) | | | | 840x840x298 (декоративная панель 950x950x40) | | |
| Диаметр труб (жидкость/газ) | мм (дюйм) | 6,35 (1/4) / 12,7 (1/2) | | 6,35 (1/4) / 15,88 (5/8) | | 9,52 (3/8) / 15,88 (5/8) | | |
| Диаметр дренажа | мм (дюйм) | 32 (1-1/4) | | | | | | |
| Гарантированный диапазон наружных температур | охлаждение | -15 ... +46°C — DELUXE POWER Inverter -10 ... +46°C — STANDARD Inverter | | | -15 ... +46°C (при установленной панели защиты от ветра) | | | |
| | нагрев | -11 ... +21°C — DELUXE POWER Inverter -10 ... +24°C — STANDARD Inverter | | | -28 ... +21°C — ZUBADAN Inverter, -20 ... +21°C — DELUXE POWER Inverter, -15 ... +21°C — STANDARD Inverter | | | |
| Завод (страна) | MITSUBISHI ELECTRIC UK LTD. AIR CONDITIONER PLANT (Великобритания) | | | | | | | |

Применяется в комплекте с наружными блоками

| Серия | Модель наружного блока | | | | | | | |
|-----------------------|------------------------|---------------|---------------|---------------|------------------|------------------|------------------|------------------|
| ZUBADAN Inverter | — | — | — | — | — | — | PUHZ-SHW140YHA | — |
| DELUXE POWER Inverter | PUHZ-ZRP35VKA | PUHZ-ZRP50VKA | PUHZ-ZRP60VHA | PUHZ-ZRP71VHA | PUHZ-ZRP100VKA | PUHZ-ZRP125VKA | PUHZ-ZRP140VKA | PUHZ-ZRP140YKA |
| STANDARD Inverter | SUZ-M35VA | SUZ-M50VA | SUZ-M60VA | SUZ-M71VA | PUHZ-P100VKA/YKA | PUHZ-P125VKA/YKA | PUHZ-P140VKA/YKA | PUHZ-P140VKA/YKA |

Примечания:

1. Системные параметры даны для комбинаций внутренних блоков PLA-M35~71 с наружными блоками серии SUZ-M, PLA-M100~140 с наружными блоками серии PUHZ-ZRP.
2. Дополнительная информация указана в разделе наружных блоков.
3. При эксплуатации в режиме охлаждения при наружной температуре ниже -5°C требуется установка панели защиты от ветра (опция).

ОПЦИИ (АКСЕССУАРЫ)

| | Наименование | Описание |
|----|--------------------------|--|
| 1 | PAR-41MAR | Полнофункциональный проводной пульт управления |
| 2 | PAC-YT52CRA | Упрощенный проводной пульт управления |
| 3 | PAR-SL97A-E | ИК-пульт дистанционного управления |
| 4 | PAR-CT01MAR-PB/SB | Сенсорный проводной пульт управления |
| 5 | PAR-SL101A-E | ИК-пульт дистанционного управления, оснащенный подсветкой экрана, недельным таймером и функцией управления датчиком «3D I-SEE» |
| 6 | PAR-SE9FA-E | Приемник ИК-сигналов (устанавливается вместо угловой заглушки декоративной панели PLP-6EAE) |
| 7 | PAC-SE1ME-E | Датчик «3D I-SEE» (устанавливается вместо угловой заглушки декоративной панели PLP-6EAJ) |
| 8 | PAC-SE41TS-E | Выносной датчик комнатной температуры |
| 9 | PAC-SE55RA-E | Ответная часть к разъему CN32 (включение/выключение) |
| 10 | PAC-SA88HA-E | Ответная часть к разъему CN51 (индикация: «вкл/выкл», «неисправность»). В наборе PAC-725AD находится 10 разъемов PAC-SA88HA-E. |
| 11 | PAC-SF40RM-E | Плата входных/выходных сигналов (сухие контакты) |
| 12 | PAC-SJ37SP-E | Заглушка для воздушораспределительной щели |
| 13 | PAC-SK53KF-E | Сменный бактерицидный противовирусный фильтр с ионами серебра V Blocking (рекомендуется замена 1 раз в год) |
| 14 | PAC-SH59KF-E | Высокоэффективный фильтр |
| 15 | PAC-SJ41TM-E | Корпус для высокоэффективного фильтра |
| 16 | PAC-SK51FT-E | Корпус с интегрированным блоком плазменной системы очистки и обеззараживания воздуха Plasma Quad Connect |
| 17 | PAC-SH65OF-E | Фланец приточного воздуховода |

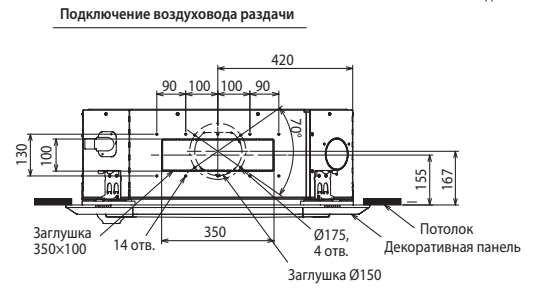
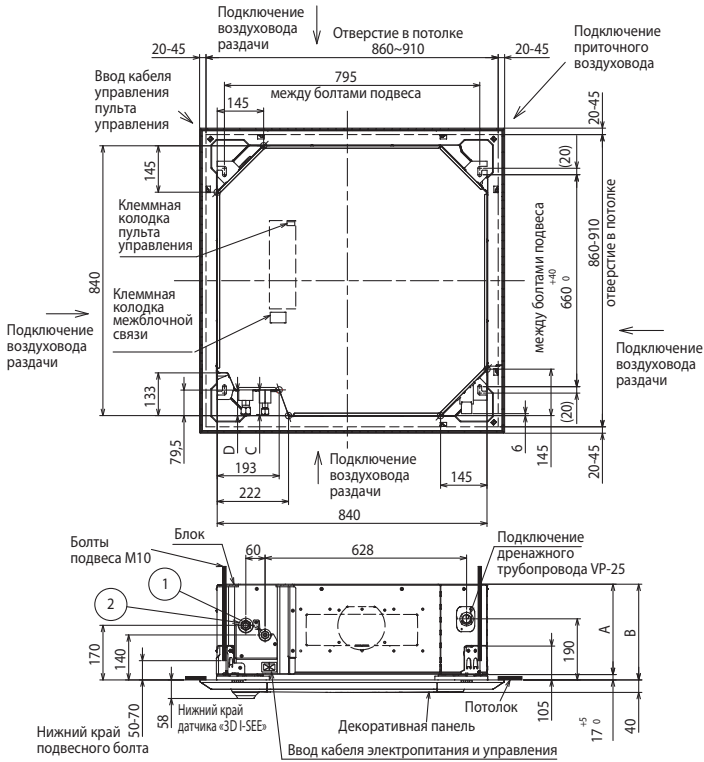
| | Наименование | Описание |
|----|---------------------|--|
| 18 | PAC-SJ65AS-E | Вертикальная вставка для декоративной панели |
| 19 | MAC-334IF-E | Комбинированный интерфейс для подключения к сигнальной линии M-NET VRF-систем City Multi, а также для подключения внешних цепей управления и контроля. |
| 20 | MAC-587IF-E | Wi-Fi интерфейс для местного и удаленного управления |

ДЕКОРАТИВНЫЕ ПАНЕЛИ

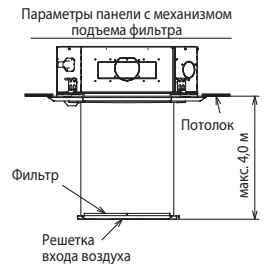
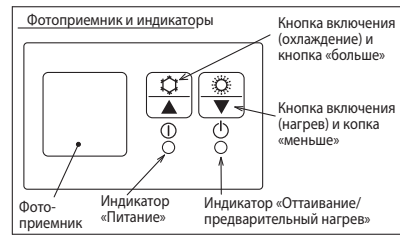
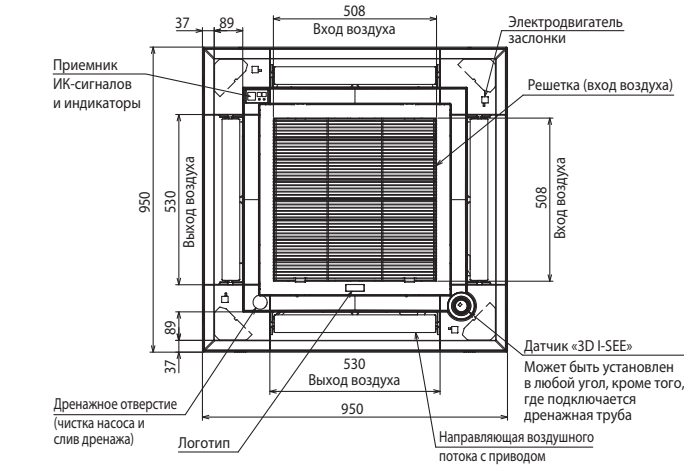
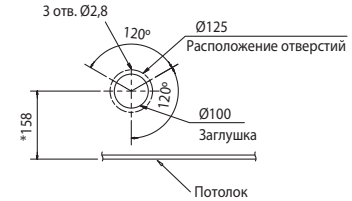
| | Наименование | Описание |
|--|-----------------|--|
| Декоративные панели без пультов управления | | |
| 1 | PLP-6EAE | Декоративная панель с датчиком «3D I-SEE» |
| 2 | PLP-6EAJ | Декоративная панель с механизмом спуска/подъема фильтра и приемником ИК-сигналов (несовместима с PAC-SK51FT-E) |

Примечания:

1. Пульты управления приобретаются отдельно.
2. Для оснащения системы настенным пультом управления необходимо заказать декоративную панель PLP-6EAE или PLP-6EAJ и отдельно пульт PAC-YT52CRA / PAR-41MAR / PAR-CT01MAR-PB/SB.
3. Для оснащения системы беспроводным ИК-пультом управления необходимо заказать декоративную панель PLP-6EAE и приемник ИК-сигналов PAR-SE9FA-E или декоративную панель PLP-6EAJ, а также отдельно ИК-пульт: PAR-SL97A-E или PAR-SL101A-E.



Подключение приточного воздуховода



Примечания:

- 1) Выпускаются стандартные декоративные панели и панели с механизмом подъема фильтра.
- 2) Используйте дренажную трубу VP-25 (ПВХ труба 32). В блоке установлен дренажный насос с напором 850 мм водяного столба (от уровня потолка).
- 3) Блок управления может быть выдвинут для обслуживания, поэтому следует предусмотреть запас соединительных проводов.
- 4) Высота установки блока при установке панели регулируется.
- 5) Установка высокоэффективного фильтра или многофункционального корпуса требует увеличения расстояния между блоком и потолком (см. руководство по установке).
- 6) При подключении воздуховодов раздачи охлажденного воздуха следует полностью их теплоизолировать для исключения образования конденсата.

| Модель | 1 | 2 | A | B | C | D | E | F |
|---------------------|----------------------------|--------------|-----|-----|------|------|------|-------|
| PLA-M35/50EA2 | Ø6,35 (1/4) | Ø12,7 (1/2) | 241 | 258 | 76 | 76,5 | >265 | <3500 |
| PLA-M60EA2 | Ø6,35 (1/4) Ø9,52 (3/8) | Ø15,88 (5/8) | | | 80,5 | 79,5 | | |
| PLA-M71EA2 | Ø9,52 (3/8) | | | 281 | 298 | 79,5 | >305 | <4500 |
| PLA-M100/125/140EA2 | | | | | | | | |

ПРОСТРАНСТВО ДЛЯ УСТАНОВКИ



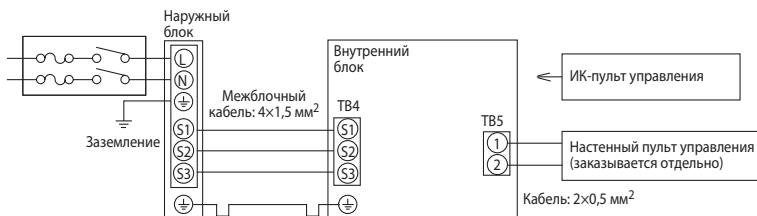
Схема соединений внутреннего и наружного блоков

Кабель электропитания наружного блока (автоматический выключатель)

ZUBADAN Inverter:
PUHZ-SHW140YHA: 5x1,5 мм² (16 A).

DELUXE POWER Inverter:
PUHZ-ZRP35/50VKA2: 3x1,5 мм² (16 A),
PUHZ-ZRP60/71VHA2: 3x2,5 мм² (25 A),
PUHZ-ZRP100/125VKA3: 3x4 мм² (32 A),
PUHZ-ZRP140VKA3: 3x6 мм² (40 A),
PUHZ-ZRP100/125/140YKA3: 5x1,5 мм² (16 A).

STANDARD Inverter:
SUZ-M35VA: 3x1,5 мм² (10 A),
SUZ-M50/60/71VA: 3x2,5 мм² (20 A),
PUHZ-P100/125VKA: 3x4 мм² (32 A),
PUHZ-P140VKA: 3x6 мм² (40 A),
PUHZ-P100/125/140YKA: 5x1,5 мм² (16 A).



- 1) Длина кабеля между наружным и внутренним блоками не должна превышать 75 м.
- 2) Максимальная длина кабеля пульт управления составляет 500 м.
- 3) Сечение кабеля электропитания приборов указано для участков менее 20 м. Для более длинных участков следует выбрать большее сечение, принимая во внимание падение напряжения.
- 4) Провод заземления должен быть на 60 мм длиннее остальных проводников.