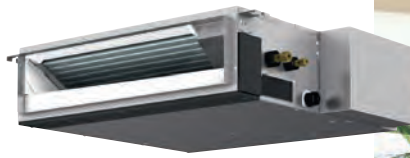


КОНДИЦИОНЕР С ИНВЕРТОРОМ

SEZ-M DA2

КАНАЛЬНЫЙ ВНУТРЕННИЙ БЛОК

Обновление
2022



Plasma Quad Connect
Опция



2,5–7,1 кВт (ОХЛАЖДЕНИЕ-НАГРЕВ)

ОПИСАНИЕ

- Компактный дизайн: высота внутренних блоков 200 мм.
- Регулируемое статическое давление 5/25/35/50 Па.
- Низкий уровень шума.
- Предусмотрен опциональный дренажный насос — PAC-KE07DM-E.
- Охлаждение до -15°C (SUZ-M50/60/71VA).
- Значительные возможности по длине трубопроводов хладагента и перепаду высот.
- Пульт управления не входит в комплект внутренних блоков SEZ-M25/35/50/60/71DA2 и заказывается отдельно. Предусмотрен выбор из 5 вариантов: упрощенный проводной пульт управления PAC-YT52CRA, проводной пульт PAR-41MAR, сенсорные проводные пульта PAR-CT01MAR-SB/PB, а также комплект из беспроводного ИК-пульта PAR-SL97A-E или PAR-SL101A-E и приемника ИК-сигналов PAR-SA9CA-E.
- Полнофункциональный проводной пульт управления PAR-41MAR оснащен большим жидкокристаллическим экраном с подсветкой. Интерфейс пользователя русифицирован.



Наружный блок



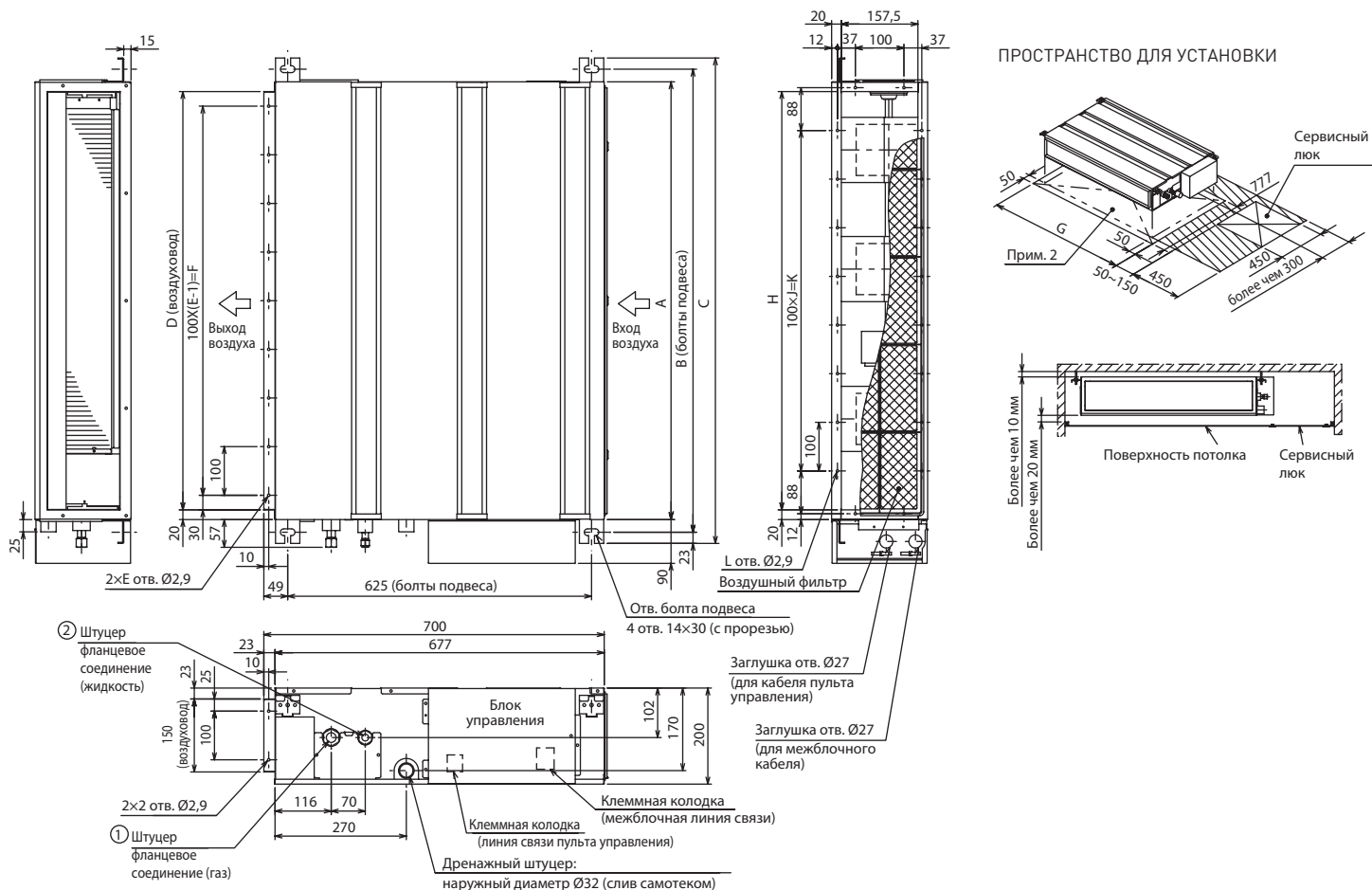
Внутренний блок



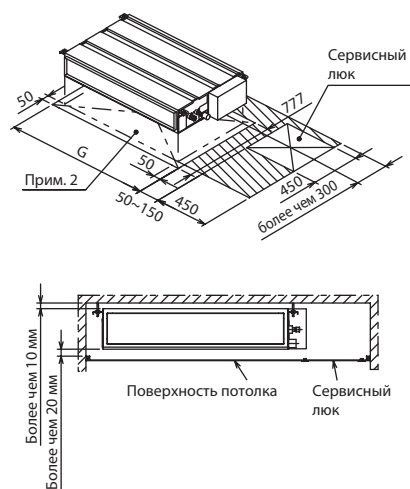
СПЛИТ-СИСТЕМА С КАНАЛЬНЫМ ВНУТРЕННИМ БЛОКОМ

Внутренний блок (ВБ)		SEZ-M25DA2	SEZ-M35DA2	SEZ-M50DA2	SEZ-M60DA2	SEZ-M71DA2	
Электропитание		220–240 В, 1 фаза, 50 Гц					
Охлаждение	Производительность (мин.–макс.)	кВт	2,5 (1,4 - 3,2)	3,5 (0,7 - 3,9)	5,0 (1,1 - 5,6)	6,1 (1,6 - 6,3)	7,1 (2,2 - 8,1)
	Потребляемая мощность	кВт	0,71	1,00	1,54	1,84	2,15
	Сезонная энергоэффективность SEER		6,0 (A+)	6,0 (A+)	6,0 (A+)	5,5 (A)	5,5 (A)
	Уровень звукового давления ВБ	дБ(А)	22-25-29	22-26-30	29-33-36	29-33-37	29-34-39
	Уровень звуковой мощности ВБ	дБ(А)	50	51	57	58	60
	Уровень звукового давления НБ	дБ(А)	45	48	48	49	49
	Уровень звуковой мощности НБ	дБ(А)	59	59	64	65	66
Расход воздуха ВБ	м³/ч	330-420-540	420-540-660	600-750-900	720-900-1080	720-960-1200	
Нагрев	Производительность (мин.–макс.)	кВт	2,9 (1,3 - 4,2)	4,2 (1,1 - 5,0)	6,0 (1,5 - 7,2)	7,4 (1,6 - 8,0)	8,0 (2,0 - 10,2)
	Потребляемая мощность	кВт	0,80	1,07	1,61	2,04	2,28
	Сезонная энергоэффективность SCOP		4,0 (A+)	4,1 (A+)	4,0 (A+)	4,2 (A+)	3,9 (A)
	Уровень звукового давления ВБ	дБ(А)	22-25-29	22-26-30	29-33-36	29-33-37	29-34-39
	Уровень звукового давления НБ	дБ(А)	46	48	49	51	51
Расход воздуха ВБ	м³/ч	360-420-540	420-540-660	600-750-900	720-900-1080	720-960-1200	
Завод (страна)		MITSUBISHI ELECTRIC CONSUMER PRODUCTS (THAILAND) CO., LTD (Таиланд)					
Внутренний блок	Потребляемая мощность	Вт	43	47	77	84	102
	Статическое давление	Па	5/25/35/50				
	Размеры блока: Ш×Д×В	мм	790×700×200	990×700×200		1190×700×200	
	Диаметр дренажа	мм	VP25 (наружный диаметр дренажной трубы 32 мм)				
	Вес	кг	18	22	22	25,5	25,5
Наружный блок (НБ)		SUZ-M25VA	SUZ-M35VA	SUZ-M50VA	SUZ-M60VA	SUZ-M71VA	
Максимальный рабочий ток	А	6,8	8,5	13,5	14,8	14,8	
Диаметр труб	жидкость	мм (дюйм)	6,35 (1/4)		6,35 (1/4)	6,35 (1/4)	9,52 (3/8)
	газ	мм (дюйм)	9,52 (3/8)		12,7 (1/2)	15,88 (5/8)	15,88 (5/8)
Фреонпровод между блоками	длина	м	20		30		
	перепад высот	м	12		30		
Гарантированный диапазон наружных температур	охлаждение		-10 ~ +46°C по сухому термометру		-15 ~ +46°C по сухому термометру		
	нагрев		-10 ~ +24°C по сухому термометру (-11 ~ +18°C по влажному термометру) ¹				
Наружный блок	Размеры Ш×Г×В	мм	800×285×550		800×285×714		840×330×880
	Вес	кг	30	35	41	54	55

¹ При интенсивной эксплуатации в режиме нагрева при отрицательной температуре наружного воздуха рекомендуется устанавливать в поддон наружного блока электрический нагреватель для предотвращения замерзания конденсата.



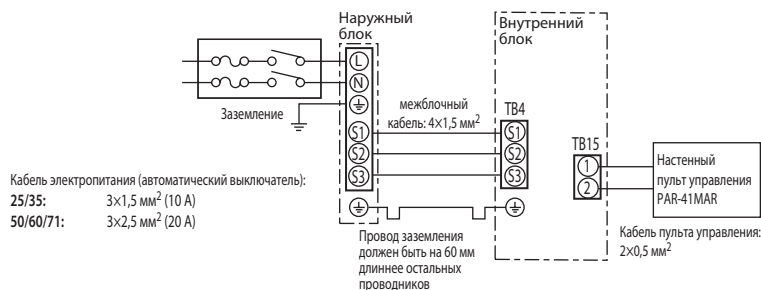
ПРОСТРАНСТВО ДЛЯ УСТАНОВКИ



Модель	A	B	C	D	E	F	G	H	J	K	L	① Штуцер (газ)	② Штуцер (жидкость)
SEZ-M25DA2	700	752	798	660	7	600	800	660	5	500	16	Ø9,52	Ø6,35
SEZ-M35DA2	900	952	998	860	9	800	1000	860	7	700	20	Ø12,7	
SEZ-M50DA2	1100	1152	1198	1060	11	1000	1200	1060	9	900	24	Ø15,88	Ø9,52

- Примечания:**
- Для подвеса используйте болты M10.
 - Предусмотрите сервисное пространство под блоком.
 - Модель SEZ-M35/50DA2 (показана на чертеже) имеет 3 вентилятора, модели SEZ-M25DA2 — 2 вентилятора, модели SEZ-M60/71DA2 — 4 вентилятора.
 - Если ко входу блока подключается воздуховод, то штатный фильтр не может быть использован. Снимите его и установите воздушный фильтр с корпусом другого производителя в воздуховод.

Схема соединений внутреннего и наружного блоков



ОПЦИИ (АКСЕССУАРЫ)

	Наименование	Описание
1	PAR-41MAR	Полнофункциональный проводной пульт управления
2	PAC-YT52CRA	Упрощенный проводной пульт управления
3	PAR-CT01MAR-PB/SB	Сенсорный проводной пульт управления
4	PAR-SL97A-E	Беспроводной пульт управления (используется в комплекте с приемником PAR-SA9CA-E)
5	PAR-SL101A-E	Беспроводной пульт управления
6	PAR-SA9CA-E	Приемник ИК-сигналов для беспроводного пульта управления PAR-SL97A-E, PAR-SL101A-E
7	PAC-KE07DM-E	Дренажный насос
8	PAC-SE41TS-E	Выводной датчик комнатной температуры
9	PAC-SA88HA-E	Ответная часть к разъему CN51 (индикация: «включение/выключение», «неисправность»)
10	PAC-SE55RA-E	Ответная часть к разъему CN32 (управление: «включение/выключение», «блокировка пульта»)
11	MAC-334IF-E	Комбинированный интерфейс для подключения к сигнальной линии M-NET VRF-систем City Multi, а также для подключения внешних цепей управления и контроля.
12	MAC-497IF-E	Конвертер для подключения проводного пульта управления
13	MAC-587IF-E	Wi-Fi интерфейс для местного и удаленного управления
14	INKNXMIT0011000	Конвертер для подключения в сеть KNX TP-1 (EIB)
15	INBMSMIT0011000	Конвертер для подключения в сеть RS485/Modbus RTU
16	INBACMIT0011100	Конвертер для подключения в сеть BACnet
17	MAC-100FT-E	Блок плазменной системы очистки и обеззараживания воздуха Plasma Quad Connect (дополнительно необходим комплект для монтажа, подробнее на стр. 17)

Наружные блоки

SUZ-M25/35VA
Размеры ШxГxB
800x285x550 мм

SUZ-M50VA
Размеры ШxГxB
800x285x714 мм

SUZ-M60/71VA
Размеры ШxГxB
840x330x880 мм



Размерные чертежи наружных блоков SUZ представлены в разделе «Бытовые сплит-системы «М-серии» — напольный блок».